



1 Regisztráció

FELHASZNÁLÓI FIÓK

Regisztráció Bejelentkezés Új jelszó igénylése

Ha oldalunkra regisztrálsz, beküldhetsz új zöldterületeket és szerkesztheted a korábbiakat! A regisztrációhoz mindössze egy email cím és egy szabadon választott felhasználónév szükséges. A regisztráció befejezéséhez szükséges teendőket a megadott email címre küldjük el.

Felhasználónév *

Szóköz használata megengedett. Az írásjelek közül csak a pont, a kötőjel, és az aláhízási használható.

Email cím *

Egy működő email cím. A rendszer minden levelet erre a címre fog küldeni. Az email cím nem jelenik meg nyilvánosan, és csak új jelszó kérése során, vagy értesítő szolgáltatások igénybevétele esetén érkezik rá email üzenet.

regisztráció

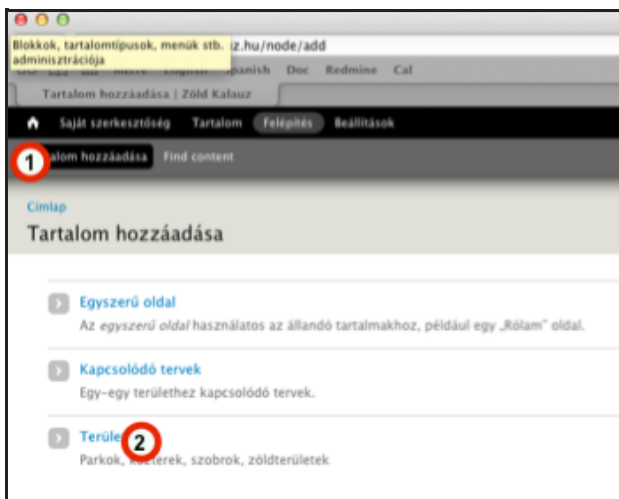
Amennyiben még nem rendelkezünk felhasználói adatokkal, azt a következő linken tudjuk megtenni:
<http://zoldkalauz.hu/user/register>

2 Bejelentkezés



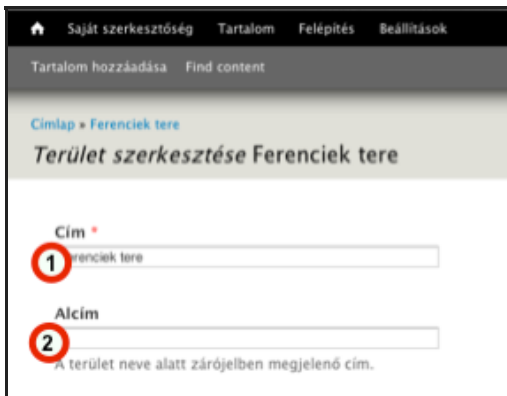
A bejelentkezéshez szükséges 1) felhasználónevet és 2) jelszót közvetlenül a fejléc alatt is megadhatjuk vagy ezen a linken is:
<http://zoldkalauz.hu/user>

3 Új terület hozzáadása



Ha új területet szeretnénk hozzáadni az adatbázishoz, a menüből válasszuk ki a 1) Tartalom hozzáadása, majd azon belül a 2) Területet.

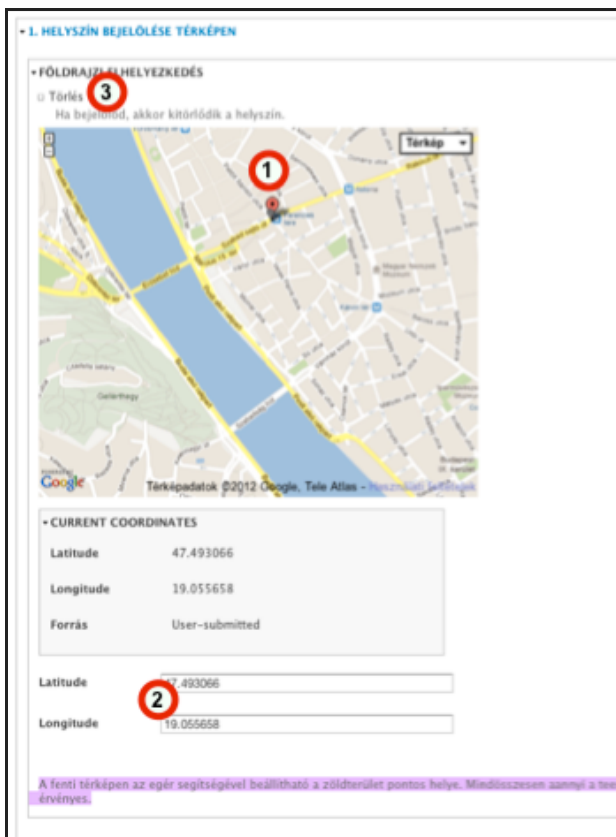
4 Új terület adatlap: cím



The screenshot shows a web form for editing a location. At the top, there are navigation tabs: 'Saját szerkesztőség', 'Tartalom', 'Felépítés', and 'Beállítások'. Below them are 'Tartalom hozzáadása' and 'Find content'. The main heading is 'Címlap » Ferenciek tere' and the sub-heading is 'Terület szerkesztése Ferenciek tere'. There are two input fields: 'Cím *' with the value 'Ferenciek tere' and 'Alcím' with the value 'A terület neve alatt zárójelben megjelenő cím.'. Both fields are circled with red numbers 1 and 2 respectively.

Adjuk meg a terület 1) címét (mely nem annak teljes közigazgatási címe), ha szükséges megadhatunk egy magyarázó 2) alcímet is (pld. a terület korábbi neve), mely a cím alatt fog zárójelben megjelenni.

5 Új terület adatlap: térkép



The screenshot shows a map-based location selection form. The title is '1. HELYSZÍN BEJELÖLÉSE TÉRKÉPEN'. There is a section for 'FÖLDRAJZI HELYZEKEDÉS' with a 'Törles' button circled with a red 3. Below it is a map with a red pin circled with a red 1. Under the map is a table of 'CURRENT COORDINATES':

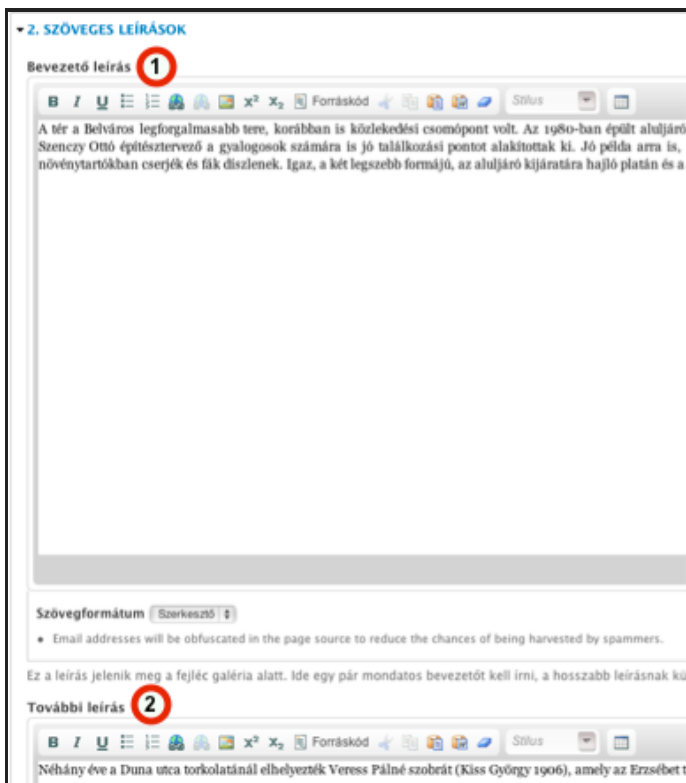
Latitude	47.493066
Longitude	19.055658
Forrás	User-submitted

Below the table are input fields for 'Latitude' (with value 47.493066) and 'Longitude' (with value 19.055658), both circled with red 2. At the bottom, there is a note: 'A fenti térképen az egér segítségével beállítható a zöldterület pontos helye. Mindösszesen számít a terület érvényes.'

A terület elhelyezkedését bejelölhetjük 1) a térkpen az egér segítségével vagy megadhatjuk annak 2) szélesség és hosszúsági adatait, mely alapján a jelölés automatikusan kerül rá a térképre.

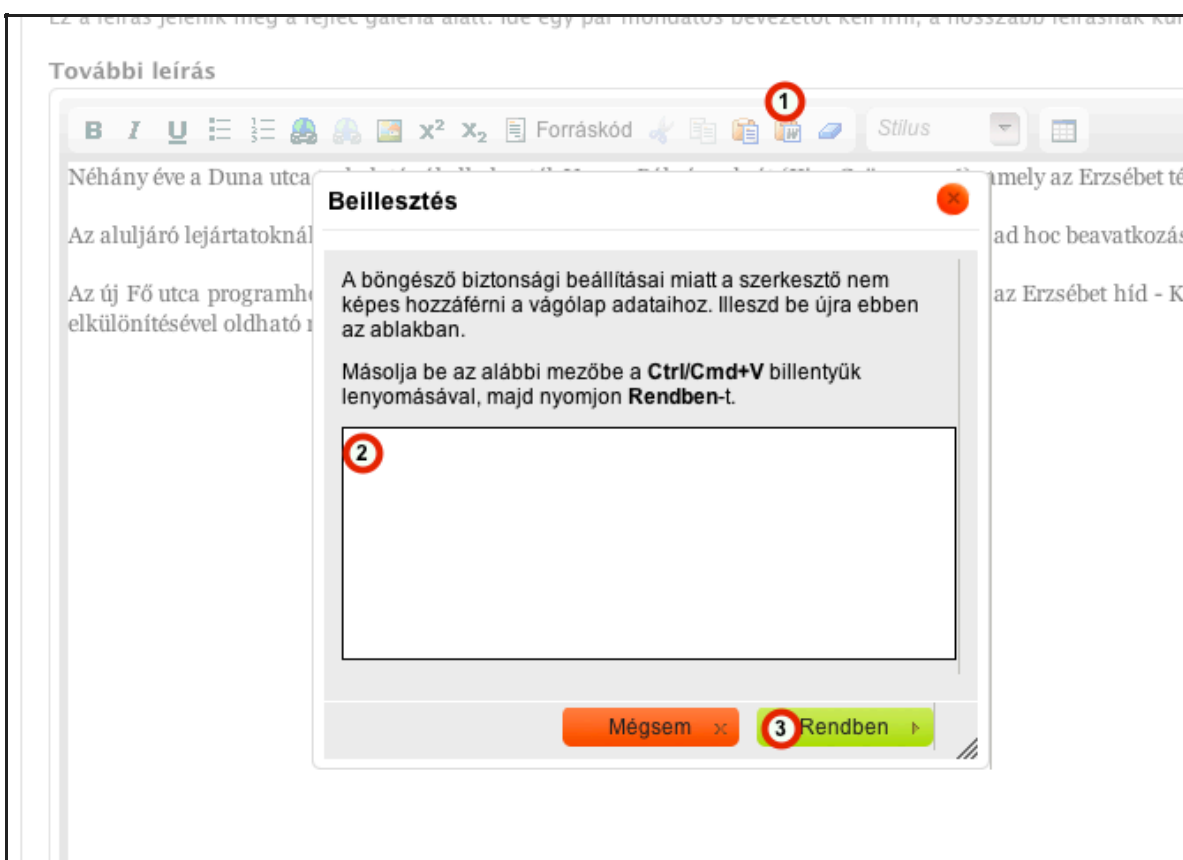
Amennyiben a jelölést szeretnénk törölni, a 3) törlés mezőt kell kipipálni.

6 Új terület adatlap: szöveges leírás



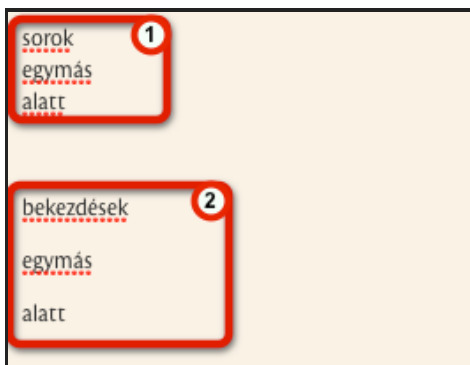
- 1) Bevezető leírás: a képgaléria alatt megjelenő szöveg, melynek folytatása a "tovább" gombbal érhető el.
- 2) További leírás: a területhez tartozó teljes, a bevezetőből kimaradt hosszú leírás. Nem kötelező megadni.

7 Új terület adatlap: beillesztés



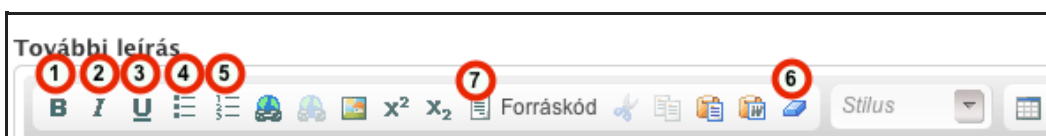
Ha szöveget vagy további szöveget (ebben az esetben az egérrel álljunk oda, ahova a tartalmat szánjuk) akarunk beilleszteni, használjuk a World jelű ikont (1). Kattintás után a felugró ablakba (2) másoljuk be a szöveget, majd nyomjuk meg az Rendben (3) gombot.

8 Új terület adatlap: sortörés



- 1) Ha közvetlenül egymás alá szeretnénk két sort, a SHIFT+ENTER gombokat kell nyomni.
- 2) Ha ENTERt nyomunk, új bekezdést kapunk, és két bekezdés között lesz némi eltartás.

9 Új terület adatlap: szövegszerkesztő



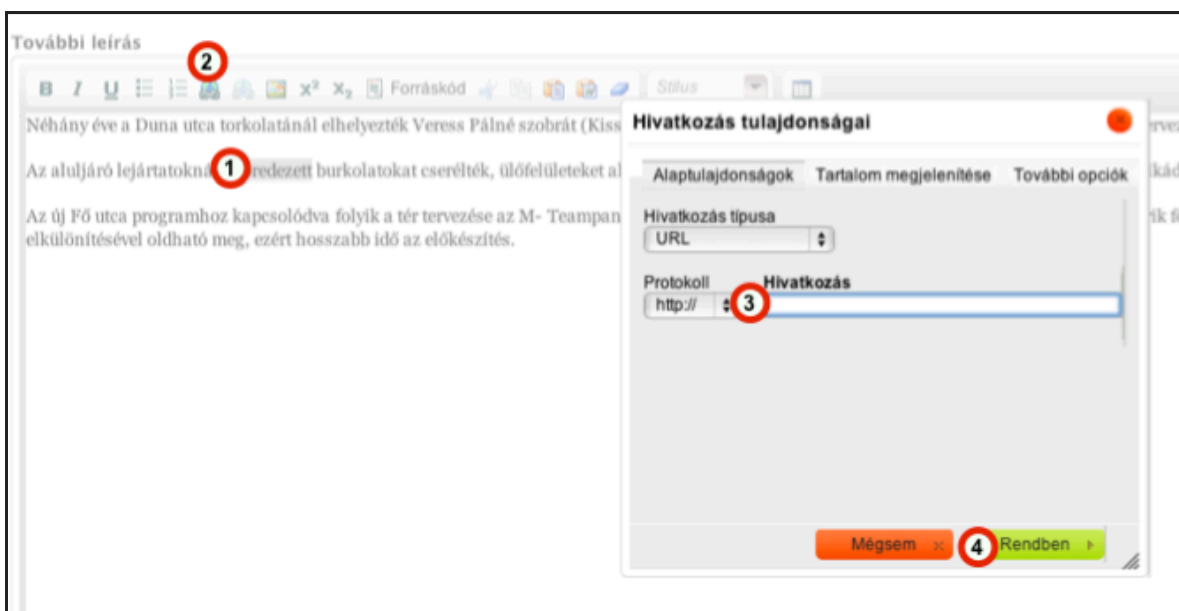
A szöveg egérrel történő kijelölése után a klasszikus formázási lehetőségeink vannak:

- 1) bold 2) dőlt 3) aláhúzás 4) felsorolás 5) számozott felsorolás

Amennyiben a szövegen valamilyen stílus látható, melyet szeretnénk eltávolítani, jelöljük a tartalmat, majd nyomjuk meg a 6) radír ikont.

HTML-ben jártas felhasználóknak a 7) Forráskód üzemmódot ajánljuk.

10 Új terület adatlap: link



- 1) Jelöljük ki a linkelni kívánt szöveget. Ez lesz majd aláhúzva.
- 2) Kattintsunk a link gombra.
- 3) Írjuk be az oldal címét, a legegyszerűbb kimásolni egy böngészőablak címsorából, így biztos nem rontjuk el.
- 4) Majd nyomjuk meg az Rendben gombot

11 Új terület adatlap: nem látszik a szerkesztő

Ez a terás jelenik meg a terrec galériá alatt. Ide egy pár mondatos bevezetőt kell írni, a hosszabb terásnak külön mező van.

További leírás

<p>Néhány éve a Duna utca torkolatánál elhelyezték Veress Pálné szobrát (Kiss György 1906), amely az Erzsébet téren a

<p>Az aluljáró lejáratoknál a töredezett burkolatokat cserélték, ülőfelületeket alakítottak ki. Az ad hoc beavatkozások ma

<p>Az új Fő utca programhoz kapcsolódva folyik a tér tervezése az M- Teampannonban, mivel az Erzsébet híd - Keleti p

szintek elkülönítésével oldható meg, ezért hosszabb idő az előkészítés.</p>

<p> </p>

1 Szövegművelés Plain text

- Email addresses will be obfuscated in the page source to reduce the chances of being harvested by spammers.

Ide kerül a zöldterület hosszú leírása. Nem szükséges megadni. Ha van benne tartalom, akkor a lerás alatt a tovább gomb

Beállítás

Ha nem látszana a szerkesztő menüsor, a 1) szövegművelés ablakban ellenőrizzük a beállítást és állítsuk Szerkesztőre.

12 Új terület adatlap: további adatok

3. TOVÁBBI ADATOK

Közigazgatási cím 1
 Budapest, V. kerület, Ferencváros
 A terület címe, amely tartalmazhatja a terület azonosítóját.

Kerület 2
 V kerület
 Itt kell kiválasztani, hogy melyik kerület.

Felszereltség 3
 Díszpark
 Futó-, kocogópálya
 Górkorselya
 Hókut, díszkut
 Játszóter
 Kerékpárút
 Kutyá-wc
 Kutyafuttató
 Kutyasétáltató-pórázzal
 Pingpongasztal
 Sportpálya
 Székült, tö
 Tó
 Vízes játszótér
 WC

A zöldterület típusa, kategóriája 4
 Botanikai érdekességek
 Játszóterek
 Parkok
 Terek
 Természetvédelmi területek

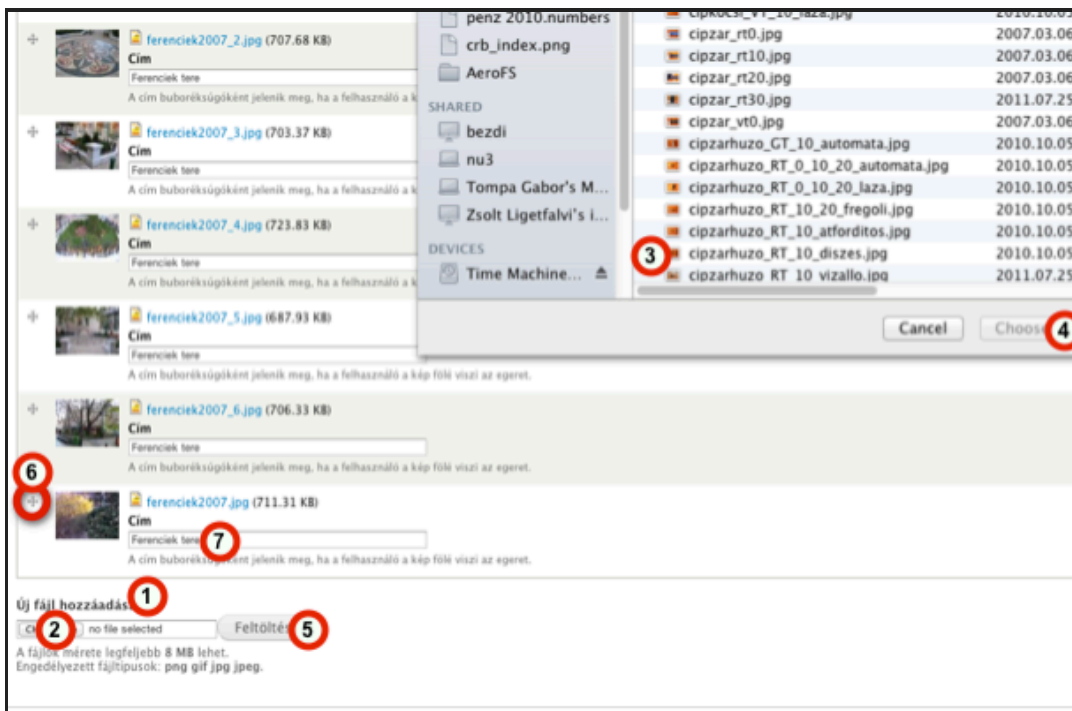
A terület mérete 5
 1400
 A terület mérete, pl. 6500. A terület

Itt adhatjuk meg a terület közigazgatási címét (1), a kerületet (2), melyet mindig meg kell adni, mert az egy szűrési szempont a keresésnél.

A felszereltség (3) alatt több lehetőség is választható, melyek aztán piktogram formájában jelennek meg az adatlapon.

Itt adhatjuk meg a terület (4) kategóriáját is, valamint a terület méretét (5) mindig négyzetméterben (a mértékegységet nem kell kiírni).

13 Új terület adatlap: galériák, alaprajzok



Ha a galériába szeretnénk képet feltölteni, az (1) Új file hozzáadása alatt, kattintsuk a (2) Choose file gombra, majd a gépünkről válasszuk ki a feltölteni kívánt filet (3-4), majd nyomjuk meg a (5) Feltöltés gombot.

A galériából képet az Eltávolítás gombbal tudunk.

A galériában lévő képek sorrendjét a képek athúzásával tudjuk beállítani: az egérrel fogjuk meg a kép előtti keresztet (6), majd húzzuk a megfelelő pozícióba. (A műveletet a lap alján lévő Mentés gombbal el kell menteni.)

Ne felejtsük el megadni a képalírásokat (7).

A Régebbi fotók és Alaprajzok galériáját szintén így tudjuk feltölteni.

14 Új terület adatlap: tervek, jövőképek

5. TERVEK, JÖVŐKÉPEK

Tervek, jövőképek

- Nincs -
- A Műjéppálya felújítása
- Bosnyák tér
- Dzsungel játszótér látványtervei
- Egressy tér
- Helyszínrajz - BME
- Limanova tér
- Zichy kastély

Ezeket először külön tartalomként kell felvinni a 'kapcsolódó tervek' tartalomtípusba, majd utána kell itt kiválasztani a megfelelőket.

Ezeket a tartalmakat a "kapcsolódó tartalmak" adatlapon tudjuk felvinni. Ha ezt már megtettük, itt csak ki kell választanunk.

15 Új terület adatlap: kapcsolódó linkek

6. KAPCSOLÓDÓ LINKEK

[A sorok súlyának mutatása](#)

KAPCSOLÓDÓ LINKEK:

Cím	Webcím
+ 1 A Ferenciek tere: egy átalakulás lépcsőfokai - Zöldi Péter cikke <small>The link title is limited to 128 characters maximum.</small>	http://hg.hu/cikk/epiteszet/12045-a-ferenciek-tere-eg- 2 akulas
+ <small>The link title is limited to 128 characters maximum.</small>	

Újabb elem hozzáadása

Itt adhatjuk meg a területhez talált külső linkeket. Először adjuk meg a link (1) beszédes leírását, majd másoljuk be a (2) linket magát

Végül mentjük el az adatlapot a Mentés gombbal.

16 Kapcsolódó tervek beküldése

Címlap » Tartalom hozzáadása

Kapcsolódó tervek beküldése

Title **1**

KÉPEK **2**

Új fájl hozzáadása

Choose File | Type a webpage address, title, or bookmark

A fájlok mérete legfeljebb 8 MB lehet.
Engedélyezett fájlformátumok: png gif jpeg

LETÖLTHETŐ ANYAG

Új fájl hozzáadása **3**

Choose File | no file selected | Feltöltés

A fájlok mérete legfeljebb 8 MB lehet.
Engedélyezett fájlformátumok: txt pdf doc docx zip gz rar psd

KAPCSOLÓDÓ LINKEK **4**

Cím	Webcím
+ <small>The link title is limited to 128 characters maximum.</small>	

Újabb elem hozzáadása

Kapcsolódó terület **5**

- Érték kiválasztása -

Útvonal beállításai
Automatic alias

Szerzői információk
Szerző: antasz

Közzétételi beállítások
Rejtett

Generate automatic URL alias
Uncheck this to create a custom alias below.

Webcímálnév

Megadható egy webcím, amin ez a tartalom elérhető lesz. Például megadható „bemutakozas” egy bemutatkozó oldal írására.

Mentés Előnézet

A Tartalom hozzáadása menüből válasszuk a Kapcsolódó tartalmat.

Adjuk meg a (1) címét (lehet ez egy pályázati kiírás), a korábban látottak szerint adjunk hozzá (2) képeket és (3) letölthető anyagokat, majd (4) külső linkeket.

Végül, ha a területet, melyhez ez a tartalom tartozik már létrehoztuk (5), válasszuk ki a legördülő menüből.

Mentjük el a Mentés gombbal.

